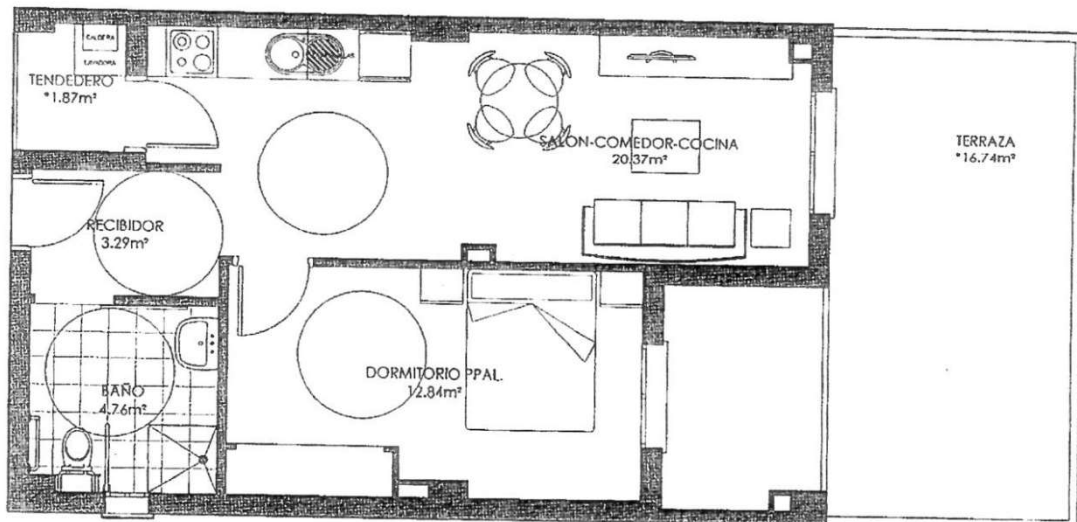


INFORMACIÓN SOBRE LA VIVIENDA

Ubicación: C/ Emilio García Grediaga, núm. 2 (Aranjuez)

VI-4 -BJ -C

Superficie Útil: 45,39
Nº de Dormitorios: 1
Anejos Vinculados:
• Garaje nº: GA-5 -S1
• Trastero nº: TR-60-S1



portal 4 - planta baja - letra C - vivienda tipo VT 21